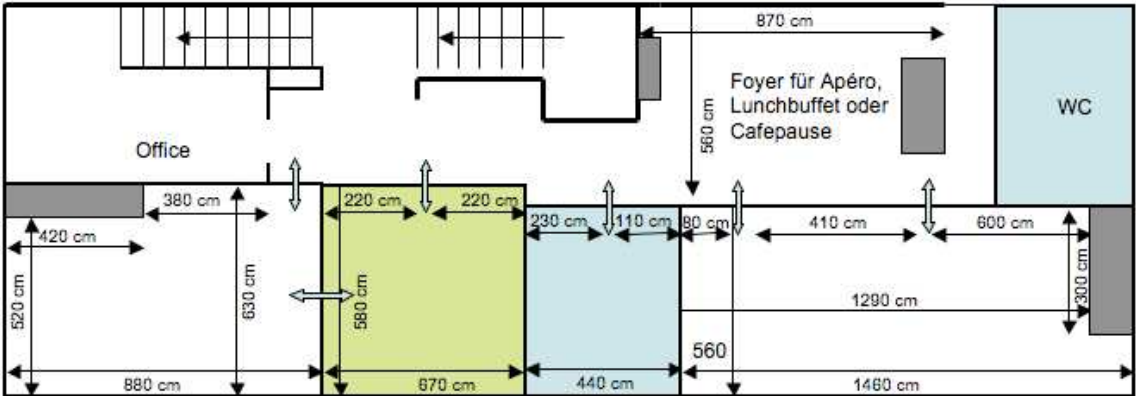


Vorgesetztenstube



Masse

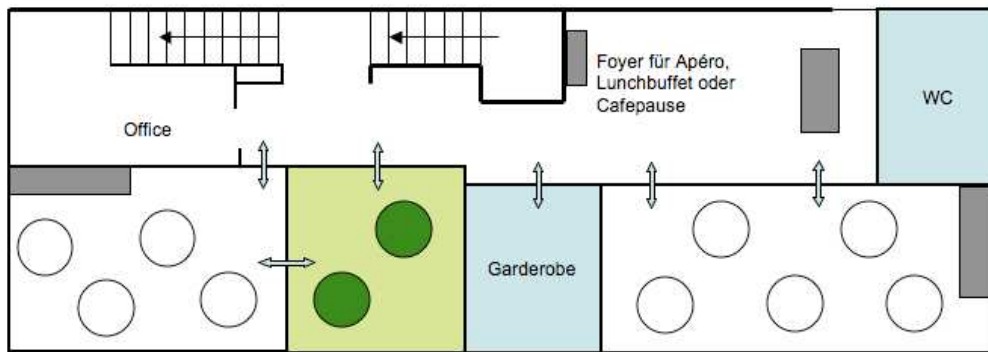


Andreas-Ryffstube

Vorgesetztenstube Garderobe

Gilgenstube

Bestuhlung



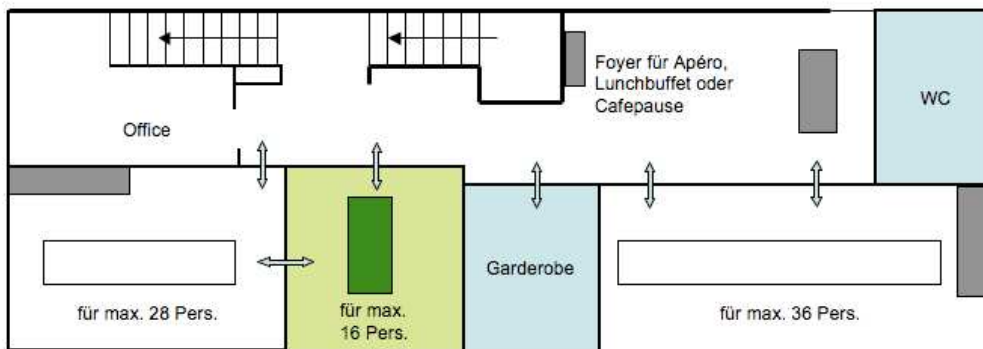
Andreas-Ryffstube

Vorgesetztenstube

Garderobe

Gilgenstube

2 x 8 – 10 Personen, Tische à Ø 180 cm, Total: max. 20 Plätze



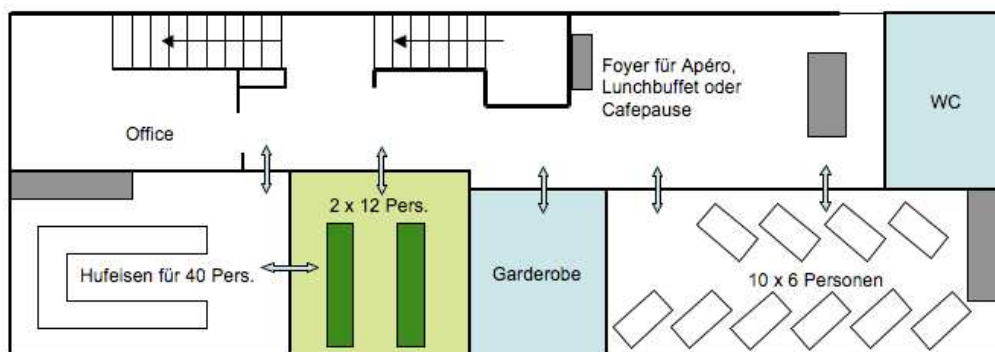
Andreas-Ryffstube

Vorgesetztenstube

Garderobe

Gilgenstube

Blocktisch, Total: max. 16 Plätze



Andreas-Ryffstube

Vorgesetztenstube

Garderobe

Gilgenstube

2 x 12 Personen, Total: max. 24 Plätze

Die Vorgesetztenstube kann durch das Auffalten der Taferwand mit der Andreas-Ryffstube verbunden werden und bietet dann bis zu 60 Personen Platz.

Preise, Saalmiete und Konditionen (AGB)

Unsere Allgemeinen Geschaftsbedingungen sind auf der Homepage zum Download bereit gestellt.