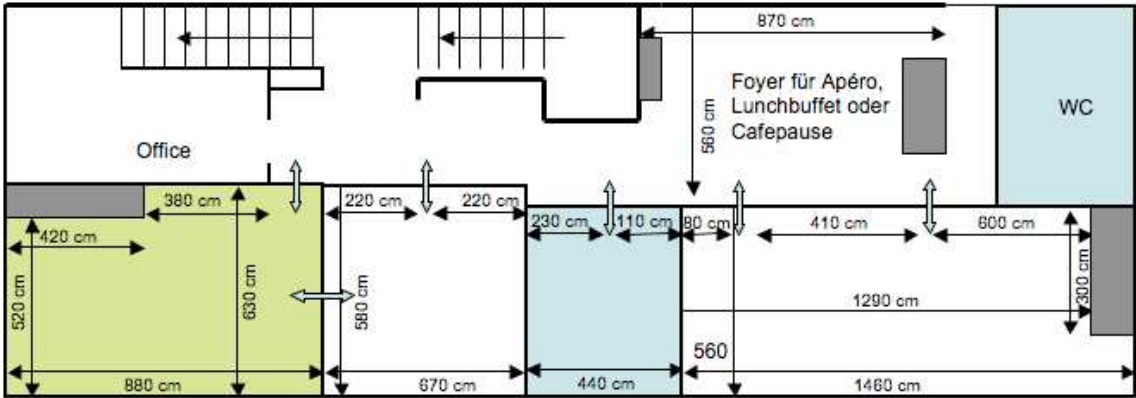


Andreas-Ryffstube



Masse



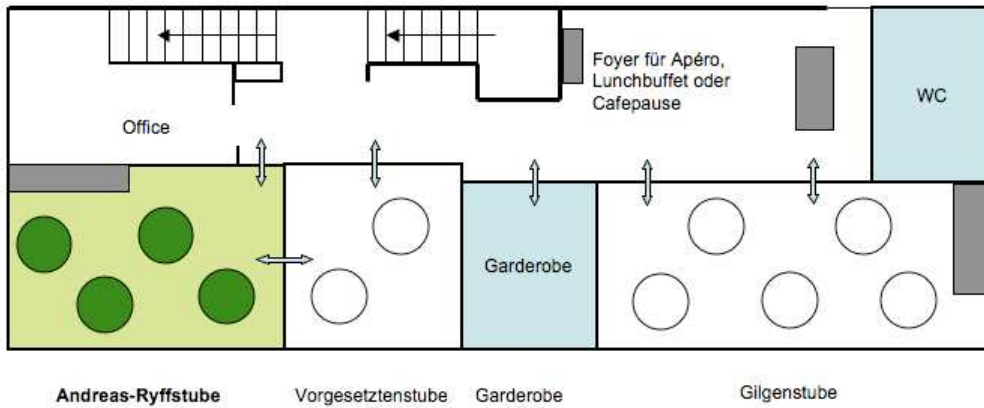
Andreas-Ryffstube

Vorgesetztenstube

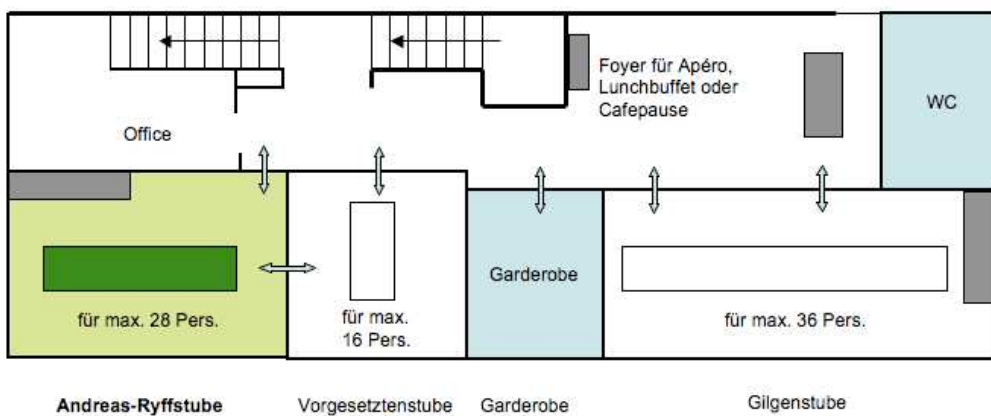
Garderobe

Gilgenstube

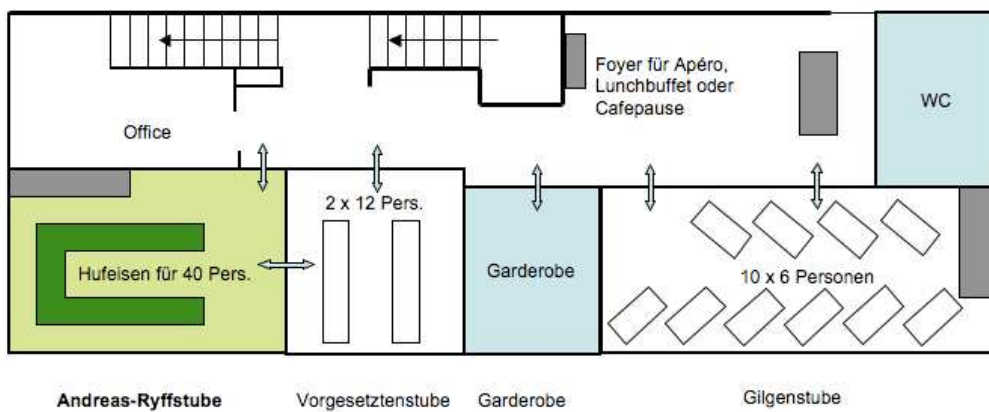
Bestuhlung



4 x 8 – 10 Plätze, Tische à Ø 180 cm, Total: 40 Plätze



Blocktisch, Total: max. 28 Plätze



Hufeisen, Total: max. 40 Plätze

Die Andreas-Ryffstube kann durch das Auffalten der Täferwand mit der Vorgesetztenstube verbunden werden und bietet dann bis zu 60 Personen Platz.

Preise, Saalmiete und Konditionen (AGB)

Unsere Allgemeinen Geschäftsbedingungen sind auf der Homepage zum Download bereit gestellt.